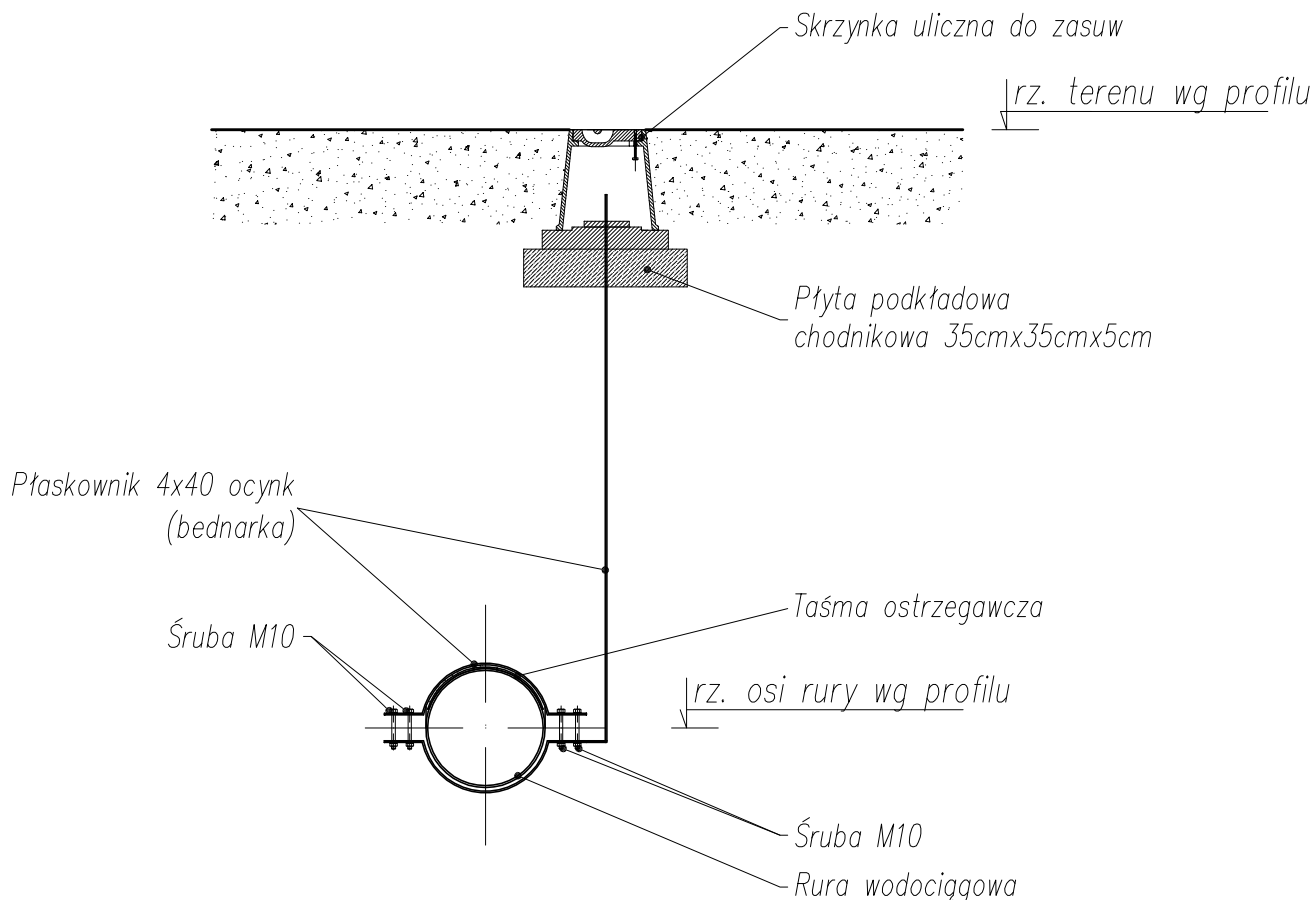


PUNKT POMIAROWY

skala 1:20

wymiary w [mm]



UWAGA:

- Punkt pomiarowy, należy oznaczyć na obiekcie stałym lub na stojaku za pomocą tabliczki oznaczeniowej
- Długość płaskownika bednarki, zależna od zagłębienia wodociągu – wg rysunku profilu
- Stosować śruby z materiału typu A2 lub A4
- Odległość pomiędzy punktami pomiarowymi nie większa niż 100m

NINIEJSZY PROJEKT JEST WŁASNOŚCIĄ FIRMY EKOSANITECH WSZELKIE PRAWA ZASTRZEŻONE

Jednostka proj.: EkoSanitech Marcin Kominek		43-502 Czechowice-Dziedzice, ul. Wyspiańskiego 19/7 tel.: 691-958-651, e-mail: biuro@ekosanitech.pl	
Inwestor: PIM Sp. z o.o. 43 - 502 Czechowice-Dziedzice, ul. Szarych Szeregów 2		Branża: sanitarna	
Zadanie: Projekt budowy sieci wodociągowych wraz z przyłączami w Ligocie i Bronowie pn. Wykonanie projektów na modernizację sieci wodociągowych przy ul. Bronowskiej i Wolnej w Ligocie		Nr proj.: 1023	Data: 12.2023r
Nazwa rysunku: PUNKT POMIAROWY WODOCIĄGU (rysunek typowy)		Skala: 1:20	
Projektował: inż. Teresa Świerczek (44/M/85)	podpis	RYS. 6.1	
Sprawdził: mgr inż. Aleksandra Machowiak (upr. nr 724/92, 874/92)	podpis		
Opracował: mgr inż. Marcin Kominek	podpis		